

COMPLEXE ADRIEN ZELLER
6 RUE JEAN MANDERSCHIED, SAVERNE



CHAMPIONNAT RÉGIONAL

ÉQUIPES
PERFORMANCE

GYMNASTIQUE ARTISTIQUE

18-19
AVRIL
2026

PUBLIC 8€ (1 JOUR) - 14€ (2 JOURS)
LICENCIÉS 6€ (1 JOUR) - 10€ (2 JOURS)
GRATUIT -12 ANS



DOSSIER COL

Championnat régional GAM GAF Performance équipe +10 ans
Saverne les 18 et 19 avril 2026



COMITÉ
RÉGIONAL
GRAND EST

LE MOT DU PRESIDENT



C'est avec un immense plaisir que nous allons accueillir Championnat régional GAM GAF Performance équipe +10 ans ; occasion pour nous de vivre une magnifique aventure humaine rendue possible grâce à l'investissement de nombreuses personnes sans qui le club ne pourrait exister.

Nous remercions tous ceux qui aujourd'hui font vivre notre club : adhérents, entraîneurs, dirigeants, parents, grands-parents, bénévoles.

Merci à l'équipe dirigeante représentant le Grand Est pour la confiance qu'elle nous accorde.

Un grand merci à tous pour votre présence et les encouragements envers les sportifs,

Vive la gymnastique,
vive la SG SAVERNE 1880,
et vive le sport.

Excellente manifestation gymnique.

Kevin LOPEZ, Président SG SAVERNE 1880

CONTACTS

Contact COL

Nom du club : Société de gymnastique de Saverne

Contact COL : Thomas JAEGER jaeger.thom@gmail.com

Céline REBSTOCK : secretaire.sgsaverne@gmail.com

Contact Comité Régional de Gymnastique Grand Est

Aurélié SPAETH – Pôle Compétition

POUR ACCEDER AU LIEU DE COMPETITION

Salle de la compétition :

Complexe sportif Adrien ZELLER – Rue Jean de Manderscheid – 67700 SAVERNE

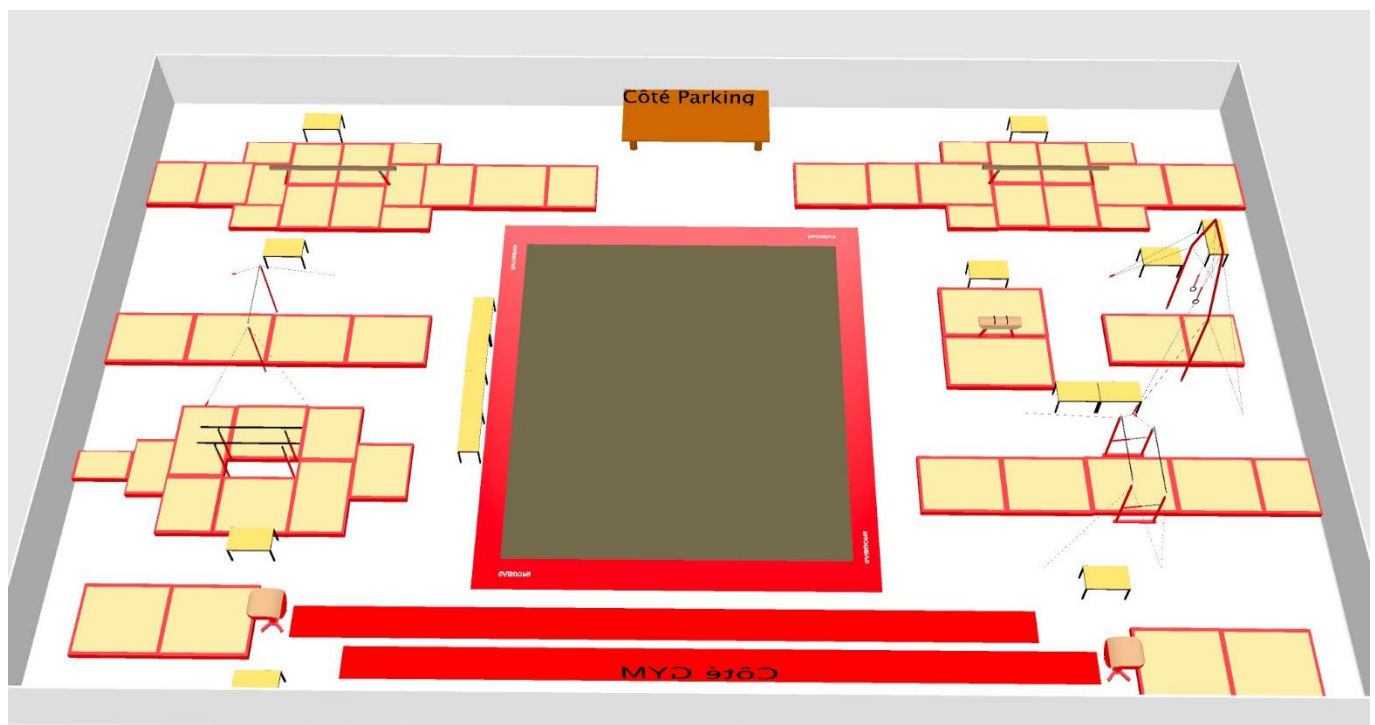


coordonnées GPS : 48.731032753243056, 7.353451412244706

Informations accès salle de compétition :

En venant de l'autoroute A4 :

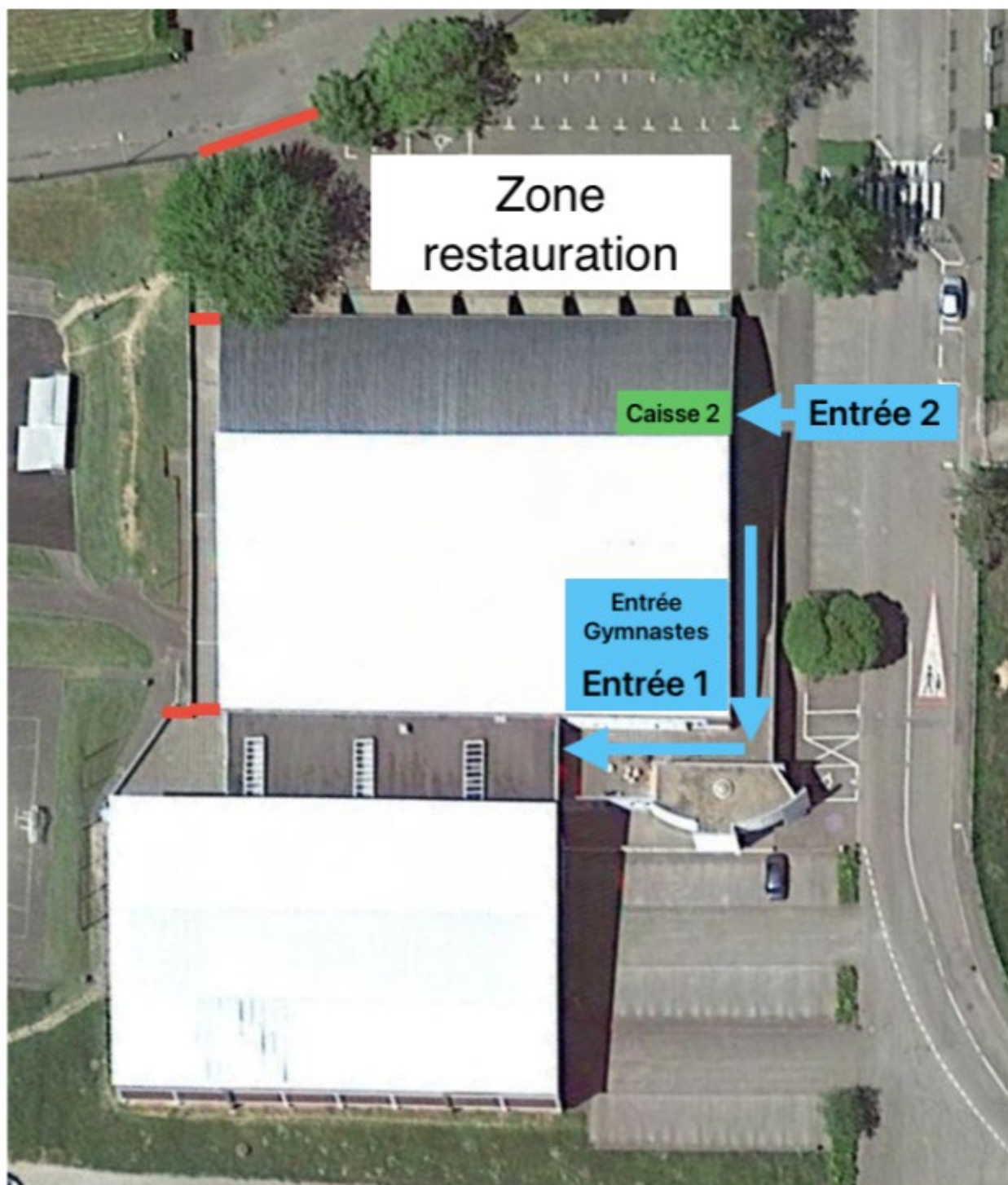
- prendre sortie n°45 Saverne
- après le péage, continuer sur D1404 sur 4,6km
- tourner à droite sur D1004 et continuer sur 1,1km
- sortir à Wangenbourg/Otterswiller sur D218
- au rond-point, prendre la 1e sortie sur D1004 Otterswiller
- au feu, tourner à gauche sur rue du Niederbarr et continuer tout droit sur 1,5 km
- au bout, tourner à gauche sur Rue du Père Libermann et continuer sur Rue Jean de Manderscheid sur 200m



DOSSIER COL

Championnat régional GAM GAF Performance équipe +10 ans

Saverne les 18 et 19 avril 2026



DOSSIER COL

Championnat régional GAM GAF Performance équipe +10 ans

Saverne les 18 et 19 avril 2026



COMITÉ
RÉGIONAL
GRAND EST

Salle d'échauffement :

Informations salle d'échauffement :

En face du plateau de compétition

Information parking :

Parking public autour du complexe, devant le lycée, devant le stade de foot...

Entrée pour tous : par le haut (fléché)

Entrée secours :

DOSSIER COL

Championnat régional GAM GAF Performance équipe +10 ans

Saverne les 18 et 19 avril 2026



COMITÉ
RÉGIONAL
GRAND EST

INFORMATIONS PRATIQUES

Accueil Public

> Ouverture des portes

Samedi : 07h30

Dimanche : 08h30

> Tarifs des entrées

| | Grand Public | Licencié FFGym | Enfant de moins de 12 ans |
|---------|--------------|----------------|---------------------------|
| 1 jour | 8€ | 6€ | Gratuit |
| 2 jours | 14€ | 10€ | Gratuit |

> Stands Commerciaux

AGIVA

> Informations sur la restauration

- Grillades
- Frites
- Crêpes, bretzels, gâteaux
- Sandwichs
- Boissons

La vente est organisée sous forme de tickets.

> **Photos / Vidéos**

L'utilisation des téléphones portables, appareils photos, caméscopes et tablettes numériques sont totalement interdits sur le plateau de compétition. Sauf avec accord du Comité Régional, cette personne devra donc être identifiée par un badge officiel « Presse/Photographe ».

> **Professionnels de la Presse**

Ces personnes devront se présenter à l'accueil avec leur carte professionnelle afin d'être identifiées également à l'aide d'un badge pour accéder au plateau et/ou aux espaces d'échauffement.

Le badge sera à retirer au point "retrait des accréditations" (cf. p.7).

> **Photographes de club :**

- Pour la saison 2025/2026, les clubs ont la possibilité d'accréditer un photographe pour effectuer des photos directement sur le plateau (dans une aire délimitée par le club organisateur).
- Le nombre de photographes de clubs présents sur le plateau est limité à 5 places MAXIMUM pour la GR et la GAC et 2 places MAXIMUM pour les autres disciplines, avec 1 seul photographe autorisé par club.
- Lien à remplir pour accréditer votre photographe de club : [ACCREDITATION PHOTOGRAPHE](#)
- Accréditation à demander au plus tard une semaine avant la compétition (le dimanche précédent la compétition).

> **Bases photos du CR :**

Afin de créer une base d'image sur le site internet du CRGGE et/ou pour nos formations de juges, des photos et/ou vidéos pourront être prises lors des compétitions par nos **photographes officiels**.

Si vous ne souhaitez pas que votre enfant soit pris en photo/vidéo, votre club doit remplir le formulaire de droit à l'image 10 jours avant l'évènement : <https://forms.office.com/e/i0Eerrviq0?origin=lpLink>

> **Suivi des résultats en direct : « Direct Gym »**

Les résultats provisoires des gymnastes seront systématiquement consultables à l'adresse live.ffgym.fr au fil de la compétition. Cette diffusion en cours de compétition doit permettre aux entraîneurs de vérifier la note D de leur(s) gymnastes(s).

Les résultats définitifs seront ceux communiqués au micro lors de la cérémonie protocolaire.

live.ffgym.fr



Suivez tous les résultats des compétitions en Live

DOSSIER COL

Championnat régional GAM GAF Performance équipe +10 ans
Saverne les 18 et 19 avril 2026



COMITÉ
RÉGIONAL
GRAND EST

RESTAURATION - HEBERGEMENT

Restauration proposée sur place

- Grillades
- Frites
- Crêpes, bretzels, gâteaux
- Sandwichs
- Boissons

La vente est organisée sous forme de tickets.

Liste des hébergements disponibles à proximité de la compétition

Hotel La Villa***
Hotel La Garenne ****
Hôtel Chez Jean ***
Hôtel l'Europe ***
Hotel Ecluse 34 **

Office de tourisme du pays de Saverne et sa Région :
<https://www.tourisme-saverne.fr/>

DOSSIER COL

Championnat régional GAM GAF Performance équipe +10 ans

Saverne les 18 et 19 avril 2026



COMITÉ
RÉGIONAL
GRAND EST

INFORMATIONS SUR L'ACCUEIL DES CLUBS

Retrait des accréditations / dossiers clubs

Les dossiers clubs et les accréditations pourront être retirés en bas des escaliers en colimaçon.

Ils seront remis uniquement au chef de délégation ou à l'entraîneur.

Le samedi à partir de 07h30 jusqu'à 19h00

Le dimanche à partir de 08h30 jusqu'à 14h00

INFORMATIONS SUR LES SALLES DE COMPETITION ET D'ÉCHAUFFEMENT

L'échauffement sera possible dans la salle de gym d'entraînement 45 min avant le passage en salle de compétition. Elle sera sous la responsabilité du chef de plateau et dirigée par le responsable de la salle.

L'accès est uniquement réservé aux gymnastes en chaussettes et entraîneurs avec des chaussures adaptées.

->pas de chaussures autorisées (même d'intérieur) sur le tatamis.

INFORMATIONS POUR LES JUGES ET OFFICIELS

Possibilité de réserver des repas pour les juges, les entraîneurs, merci de nous contacter au plus tard le 08/04 (secretaire.sgsaverne@gmail.com)

La réunion des juges GAF se fera dans la salle de boxe du complexe située au rez-de-chaussée du complexe.

La restauration se fera dans la salle de boxe du complexe au rez-de-chaussée ou sous le chapiteau.

Collation des juges en salle de compétition.

Vous trouverez via ce lien la charte de bonne pratique pour les juges clubs : <https://grand-est.ffgym.fr/Base-documentaire/Base-documentaire-technique>

DOSSIER COL

Championnat régional GAM GAF Performance équipe +10 ans

Saverne les 18 et 19 avril 2026



COMITÉ
RÉGIONAL
GRAND EST

OUVERTURE DE COMPTE CLUB

Sur place auprès de la caisse principale, à côté de l'espace restauration. Règlement en fin de compétition.