



COMITÉ
RÉGIONAL
GRAND EST

Réunion d'informations techniques Saison 2025-2026

Présentation aux clubs le 30/11/2025



COMITÉ
RÉGIONAL
GRAND EST

Au sommaire

- Mot d'accueil du DTRG

=> Organigramme : qui sont vos interlocuteurs ?

- Informations générales :

=> Outils communication (affiches compétition, photocal, visuels personnalisables, etc...)

=> Formations continues

=> CQP Instructeur Fitness

=> ROC = Réseau des Outils de Compétition + JugeGym

=> Mise à disposition du matériel du Comité Régional

- Informations spécifiques :

- => Nouveautés techniques : programmes et nouveautés, stages, dates limites
- => d'engagements compétitifs, Trophées régionaux par discipline
- => Actions de l'univers EVOLUGYM
- => Réponses aux questions sur les documents techniques

- Charte d'éthique et de déontologie

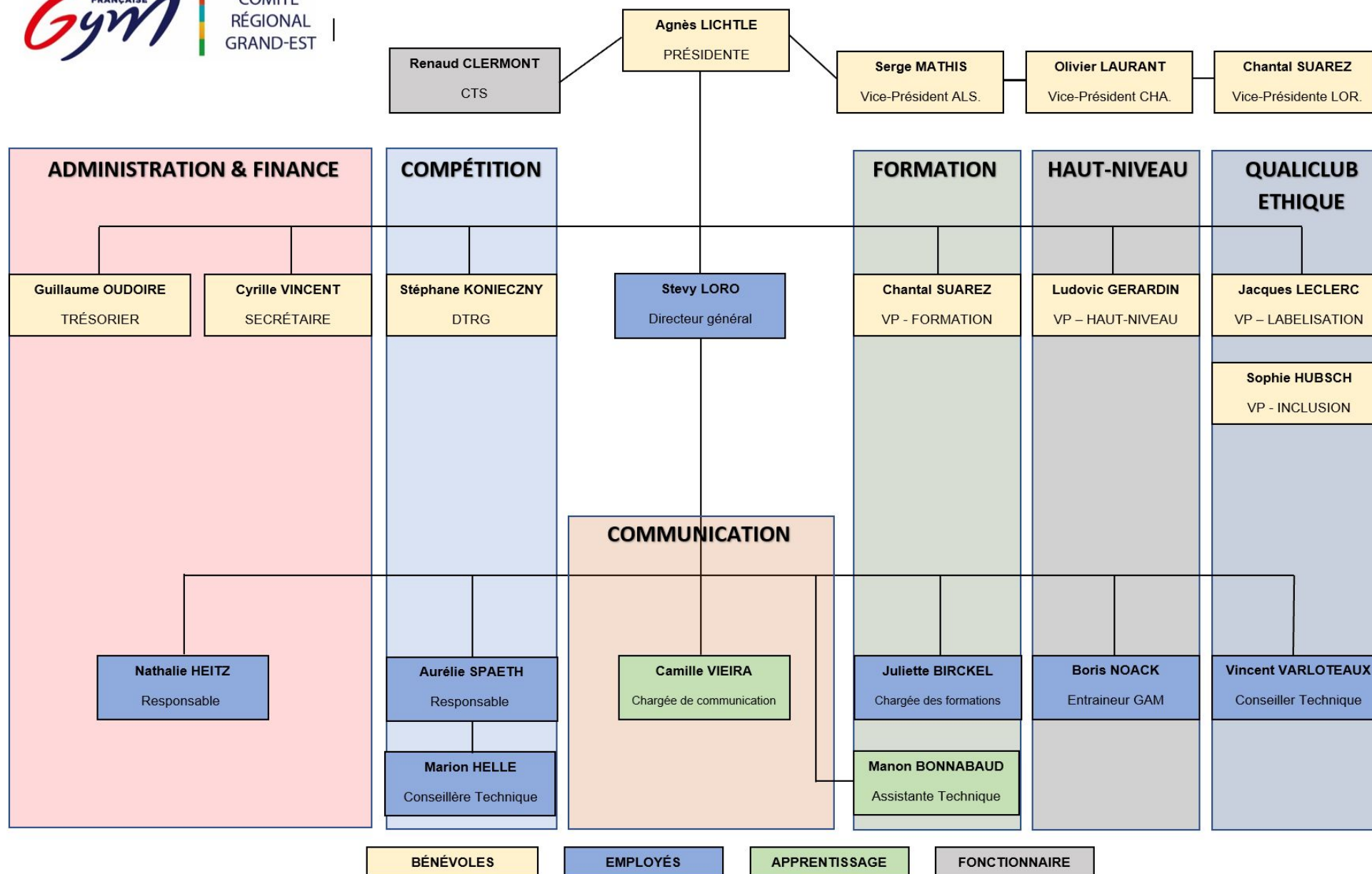
Mot d'accueil du DTRG : Stéphane KONIECZNY



Qui sont vos interlocuteurs ?



Organigramme – 1^{ER} septembre 2025



Les salariés



Stevy LORO

Directeur général

stevy.loro@ffgymgrandest.fr

07.50.57.37.13



Gestion stratégique



Gestion des ressources humaines



Gestion juridique



Gestion administrative



Gestion financière

Les salariés








Nathalie HEITZ

Responsable administrative et finance

nathalie.heitz@ffgymgrandest.fr

03.88.26.94.68 / 07.57.58.03.99

-  Gestion des licences et affiliations
-  Finances et Achats
-  Gestion administrative
-  Accompagnement RH
-  Développement durable

Les salariés



Boris NOACK

Entraîneur GAM

boris.noack@ffgymgrandest.fr

06.36.11.31.97



Entrainement haut-niveau



Stage PAS GAM



Promotion et conseil PAS GAM

Les salariés



Aurélie SPAETH

Responsable pôle compétition

Aurélie.spaeth@ffgymgrandest.fr

06.02.59.43.04 / 03.83.18.87.84



Compétitions interdépartementales
Champagne-Ardenne et Lorraine



Compétitions régionales



Logistique des stages PAS et regroupements

Les salariés



Juliette BIRCKEL

Chargée des formations

Juliette.birckel@ffgymgrandest.fr

06.02.59.42.17



Organisation des formations



Financement OPCO (AFDAS)

Les salariés



Vincent VARLOTEAUX

Référent développement

vincent.varloteaux@ffgymgrandest.fr

06.42.66.70.92



Développement



QUALICLUB et accompagnement
projet associatif



Réseau des outils de communication
SCOREGYM



PSF et subventions

Les salariés



Marion HELLE

Conseillère Technique

marion.helle@ffgymgrandest.fr

06.36.11.96.37



Gestion des projets sportifs et techniques



Compétitions interdépartementales Alsace

Les salariés



Manon BONNABAUD

Assistante technique (apprentie)

Manon.bonnabaud@ffgymgrandest.fr

06 36 11 36 67



QUALIOPI



Evénementiel

Les salariés



Camille VIEIRA

Chargée de communication

communication@ffgymgrandest.fr

07 71 67 13 55



Communication 360

CTS



Renaud CLERMONT

CTS & Directeur Technique

renaud.clermont@ffgym.fr

06 69 02 94 89



Manager de l'équipe technique régionale
(développement, formation, haut-niveau et compétition)



Détection des talents – Coordonnateur filière PAS



Pilote la conception et la mise en œuvre du
Contrat d'Objectif Territorial



Contribue à l'organisation des compétitions
nationales et internationales



Lutte contre toute forme de violence et de
développement des valeurs républicaines

INFORMATIONS GÉNÉRALES

Communication

Outils communication :

- Affiches et visuels compétition
- Réseaux sociaux
- Site internet
- Newsletter

Logo

En cas de changements, merci de l'envoyer à camille.vieira@ffgymgrandest.fr
Format .png ou .ai



Compétitions : affiches

Demande de réalisation au plus tard 2 mois avant la compétition

Infos :

- Photos des gymnastes de votre club → Flickr
- Lieu, tarifs, logos partenaires ...



Compétitions : PLV

La PLV n'est pas renouvelée chaque année.

Possibilité de choisir entre une bâche et un roll-up pour les nouveaux clubs organisateurs



Newsletter

Relais des informations à portée régionale :

- Événements
- Résultats
- Actions
- Formations
- Stages...



Transmettre infos, photos, vidéos, articles presse ...à
camille.vieira@ffgymgrandest.fr ou communication@ffgymgrandest.fr

Identifiez-nous sur les réseaux sociaux :
@gymgrandest

N'hésitez pas à partager les photos des stages, actions, formations, compétitions sur le groupe WhatsApp
"Comm' Gym Grand-Est"



COMITÉ
RÉGIONAL
GRAND EST

FORMATIONS

Les Formations Continues dans le Grand Est

Pour qui ?

- Bénévoles, salariés
- Techniciens ou dirigeants

Tarifs:

- 3 € de l'heure pour les bénévoles
- 10 € de l'heure pour les salariés (prise en charge par les OPCO)
- En action collective (ACCO) : plus de 8 salariés, le CRGGE prend en charge les frais pédagogiques et annexes (aucun frais pour les associations, hormis le temps de travail)

Thématiques diverses et variées en fonction des besoins des associations

Les Formations Continues dans le Grand Est

| Les formations à venir | Volume | Lieu | Dates | Publics |
|---|-----------|-----------|---------------------------|-----------------------------------|
| FC Baby Gym Accueil des enfants âgés de 15 à 24 mois | 14 heures | Lunéville | 31 janvier-1er février | Techniciens bénévoles et salariés |
| GAM Formation continue des entraîneurs | 7 heures | A définir | 14 ou 15 ou 16 avril | Entraîneurs GAM |
| GAF Préparation physique | 14 heures | Haguenau | 16-17 février | Techniciens bénévoles et salariés |
| GAF Artistique | 14 heures | A définir | 21-22 avril (à confirmer) | Techniciens bénévoles et salariés |
| GPT Evolution ludique et diversifiée des exercices à partir des applications BabyGym et Gym+ | 7 heures | A définir | 5 juillet | Entraîneurs diplômés |

Le CQP Instructeur Fitness

Une formation courte et certifiante de 6 mois, selon votre choix de 1 ou 2 options
Enregistrée au RNCP, diplôme de niveau 3

2 mentions possibles:

- Cours collectif
- Musculation & Personal Trainer

Les objectifs (suivant les options choisies):

- Animer un plateau de musculation / assurer des cours collectifs en musique
- Proposer des programmes d'entraînement adaptés
- Suivre individuellement une personne dans un programme de musculation, remise en forme

Le CQP Instructeur Fitness

SESSIONS 2025/2026 :

- Metz : 24 septembre 2025 au 06 mars 2026
- Metz : 11 mars 2026 au 7 août 2026
- Nancy : 11 mars 2026 au 7 août 2026

Coût de la formation (Éligible OPCO, CPF):

- 1 option: 3 850 €
- 2 options: 5 400 €

| Volume de formation | | |
|---|------------|------------|
| | 1 mention | 2 mentions |
| En centre de formation | 280 heures | 495 heures |
| En structure d'accueil (stage en entreprise) | 210 heures | 350 heures |

84 stagiaires formés depuis 2024 !

Le BPJEPS Disciplines Gymniques

Une formation courte et certifiante de 12 mois, selon votre choix de 1 ou 2 options
Enregistrée au RNCP, diplôme de niveau 4

2 options possibles:

- Acrobatique
- Expression

Les objectifs (suivant les options choisies):

- Encadrer des publics en toute sécurité
- Concevoir et conduire un projet d'animation ou d'entraînement
- Participer au fonctionnement de la structure d'accueil
- Accompagner le développement des pratiques gymniques

Le BPJEPS Disciplines Gymniques

SESSIONS 2026/2027:

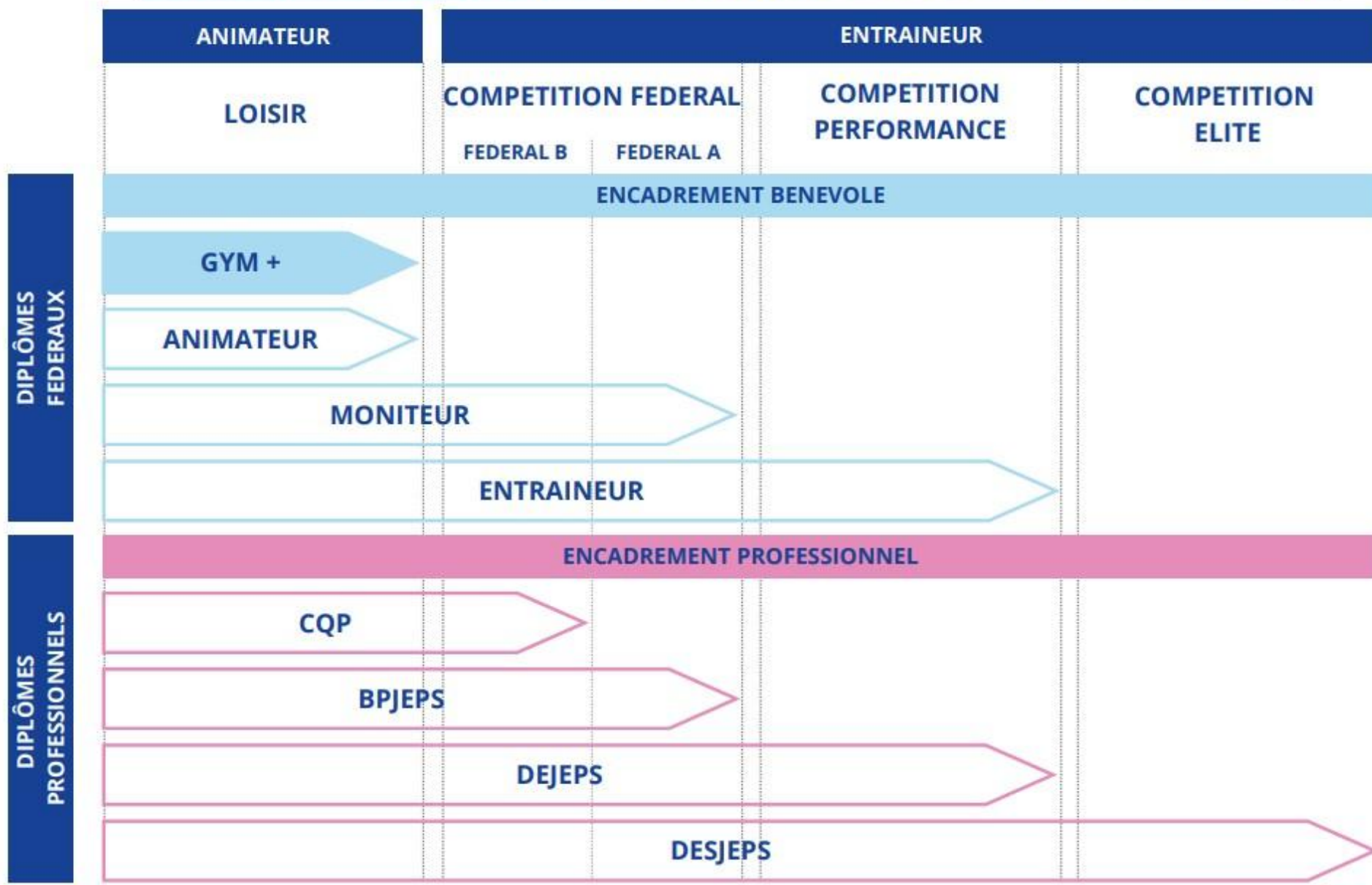
- Mulhouse : Septembre 2026

| Volume de formation | | |
|---------------------|------------------------|------------------------|
| | En centre de formation | En structure d'accueil |
| Initial | 540 heures | 902 heures |
| Apprentissage | 540 heures | 902 heures |

Coût de la formation (Éligible OPCO, CPF):

- 6 700 € (sans pension) dont 100 € de frais de dossier
- 7 450 € (pension complète) dont 100 € de frais de dossier
- **Aide de 1000 €** pour les stagiaires issus d'un club du Grand Est

ARCHITECTURE GLOBALE DES FORMATIONS PORTÉES PAR L'ACADÉMIE FRANCE GYMNASTIQUE



Animateur fédéral

Baby Gym

Parkour

TeamGym

GAM – GAF – TR – GAC – GR – AER

Module 1 Animer (commun à toutes les disciplines) 14h

Spé
BabyGym
25h

Spé Parkour
25h

Spé
TeamGym
25h

Module ACCESS AGA 14h

Module ACCESS AGE 14h

Spé
GAM
GAF
21h

Spé
TR
21h

Spé
GAC
21h

Spé
GR
21h

Spé
AER
21h

Animateur fédéral

Prérequis – Entrée en formation

- Avoir 15 ans révolus dans la saison sportive
- Être licencié à la FFGym

Prérequis – Validation de la formation Animateur

- Avoir participé à tous les modules
- Être titulaire du diplôme PSC1

Aide Animateur

C'est quoi ?

- Formation proposée par les Comités Départementaux sous couvert du Comité Régional
- Permet un allègement de la formation Animateur fédéral

L'Aide Animateur correspond au Module 1 Animer

- Une personne titulaire de l'Aide Animateur sera dispensée du 1er module de formation



Formation sur 2 jours consécutifs – Mineurs

Hébergement obligatoire pour tout stagiaire mineur (responsabilité CRGGE).

Si le club refuse l'hébergement :

→ Le club devra **obligatoirement signer une autorisation**

Sans réservation lors de l'inscription :

→ **Une chambre sera automatiquement attribuée** au stagiaire mineur

En cas d'hébergement d'un mineur à l'hôtel :

→ **Un formateur loge obligatoirement à l'hôtel** avec les stagiaires.

Restauration – Mineurs

Si un mineur souhaite **sortir du lieu de formation pour déjeuner** :

→ Une **autorisation parentale** est obligatoire

L'autorisation est disponible :

→ Sur le site du CR, rubrique **documents formations**

L'autorisation doit être **remise à l'intervenant(e) le jour de la formation**



Mineurs en formation : hébergement et repas

- Tous les juges doivent être titulaires d'un diplôme de secourisme
- Transmission obligatoire du justificatif au CRGGE
- Formations « *Gestes qui sauvent* » (2h) mises en place par les comités départements
- Mise en place dès cette saison → Objectif : juges formés pour 2026-2027

A photograph showing a person's hands performing a rescue technique on a mannequin lying on a stretcher. The person is wearing a dark jacket and a watch. The background is blurred, showing other people and equipment.

Diplômes de secourisme - Juges

Séminaire technique

29 et 30 août 2026

Objectif : Rassembler l'ensemble des formateurs des filières fédérales et professionnelles.

- Favoriser les échanges autour des contenus de formation
- Mutualiser et harmoniser les supports pédagogiques



COMITÉ
RÉGIONAL
GRAND EST

Juge'Gym / ROC et mise à disposition de matériel

Extrait de la Réglementation Technique Nationale



PARTICIPATION AUX COMPÉTITIONS

ACCÈS À LA SALLE D'ÉCHAUFFEMENT ET AU PLATEAU DE COMPÉTITION

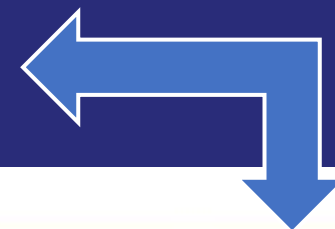
- » Seuls les gymnastes, entraîneurs, juges et officiels accrédités de la compétition, licenciés à la Fédération, peuvent accéder à la salle d'échauffement et au plateau de compétition.
- » Le directeur de la compétition a toute autorité pour faire respecter cette règle.

Obligation de renseigner les Noms et Prénoms de tous les Entraîneurs et Juges.

→ Vérification du Contrôle d'honorabilité sur l'espace club.

2025-2026 : l'engagement des juges clubs est impératif
et devra se faire en cliquant sur le pictogramme suivant :

Engagement des juges + entraîneurs



| Prév. | Nom. | Juge |
|-------|------|------|
| | | |

FÉDÉRATION FRANÇAISE **Gym** | COMITÉ RÉGIONAL GRAND EST

UNE GYMNASTIQUE POUR TOUS, INCLUSIVE ET ÉTHIQUE

LE COMITÉ RÉGIONAL ▾ ESPACE CLUB ▾ FORMATIONS ▾ **COMPÉTITIONS ▾** HAUT NIVEAU ▾ STAGES ▾

- SYSTÈME COMPÉTITIF
- CALENDRIERS COMPÉTITIFS
- LES PHOTOS DES COMPÉTITIONS
- BASE DOCUMENTAIRE TECHNIQUE
- LETTRE FFGYM GRAND EST
- DOCUMENTS JUGES CLUB
- ENGAGEMENT DES JUGES SUR ENGAGYM**
- TOP 12
- COMPÉTITIONS INTERNATIONALES
- RÉSEAU DES OUTILS DE COMPÉTITIONS

90^e CONGRÈS RÉGIONAL
DU COMITÉ RÉGIONAL DE GYMNASTIQUE DU GRAND EST

30 NOVEMBRE 2025
Maison Régionale des Sports
13 rue Jean Moulin - 54 510 Tomblaine

9ème Congrès Régional

Engagement des entraîneurs et juges sur Engagym





COMITÉ
RÉGIONAL
GRAND EST

Informations spécifiques : les nouveautés techniques

- o Nouveautés techniques : programmes et nouveautés, stages, dates limites d'engagements compétitifs, Trophées régionaux par discipline
- o Actions de l'univers EVOLUGYM
- o Réponses aux questions sur les documents techniques

A photograph of a gymnast in a blue leotard performing a move on a beam, with a blue overlay.

Informations spécifiques

Dates limites d'engagements nominatifs :

- ✓ GAM GAF Fédéral A et Performance équipe et individuel : Dimanche 23 novembre 2025
- ✓ GAM GAF National 12 ans et + équipe : Dimanche 4 janvier 2026
- ✓ AER / TR / TU / GAc / TMG : Dimanche 4 janvier 2026
- ✓ GR ensembles : Dimanche 18 janvier 2026
- ✓ GAM/GAF Fédéral B : Dimanche 5 avril 2026

Dates limites d'engagement



TR TU

Trophée regional TR

Le Challenge Régional est une compétition de Trampoline par équipe qui se décline en deux catégories distinctes :

- Challenge 7-12 ans
- Challenge 7 ans et plus

Composition des équipes

Chaque club est autorisé à présenter un maximum de 4 équipes, avec un maximum de deux équipes par catégorie. Chaque équipe, qui peut être constituée de 2 à 5 gymnastes, peut-être de composition mixte.

Évaluation des équipes

La note finale d'une équipe est déterminée en prenant en compte la somme des quatre meilleurs passages Libres de l'équipe.

Catégories en Fédéral synchronisé

Le Comité Régional maintient ses catégories Fédéral synchronisé :

- Fédéral 8-11 ans
- Fédéral 11-13 ans
- Fédéral 13-15 ans
- Fédéral 15 ans et +



GAC

Nouveautés

- Pas de modification au niveau Fédérale en termes de programmes.
- Fin du regroupement BZH / PdIL / CVdL : chacune de ces régions aura son quota pour les qualifications au Trophée Fédéral, ce qui implique un changement sur les quotas. Seule la première place en région est qualifiée d'office et non plus les 2 premières.
- Pas de modification au niveau Nationale B en termes de programmes, mais le schéma compétitif est modifié pour les catégories NBTC :
 - Compétition départementale facultative ;
 - Compétition interdépartementale obligatoire ;
 - Qualification au championnat de France lors de la finale régionale sous 2 conditions
- Nationale A 8-16 ans :
Abandon du double passage au profit de 2 combinés différents

Plus d'informations dans la lettre GE GAC n°1

Après la finale régionale du 11-12 avril, les unités Fédérale B qui ne vont pas au Trophée Fédéral et les unités Fédérale A et Nationale B TC non qualifiées sur leur finale France respectives n'auront plus de compétition.

Dans le but de conserver un objectif d'entraînement, une finale spécifique s'adressant à ces unités a été rajoutée au calendrier. Elle aura lieu le weekend du 13-14 Juin 2026, le lieu restant à définir.

Challenge régional

Il n'y aura plus qu'une seule équipe par club de 2 ou 3 unités à désigner avant la finale. Ces unités représenteront leur club et en cas de victoire, tout le club ira chercher la coupe avec les entraîneurs et les juges pour la photo.

Pratiquement :

- ✓ Utilisation du passage de la finale individuelle pour le classement par équipe.
- ✓ Sont éligibles uniquement les unités en Fédéral B et A.
- ✓ Il faut désigner 2 à 3 unités par club, les 2 meilleurs scores seront pris en compte.
- ✓ Le score est pris tel quel. Pas de bonus. Pas d'ajustement entre catégories.
- ✓ Il faut désigner les unités qui représentent le club avant la compétition.



GAM

Suppression des catégories :

- Nat B 16-17 ans individuel
- Nat B 18 ans et + individuel
- Nat B 12 ans et + (équipe)

Classement des optionnels A : notez bien que les compétitions interdep et régionales sont des épreuves de sélection pour le championnat de France. Pour s'y qualifier, les gym doivent réaliser les minimas fixés par la FFG.

Les minimas ne s'appliqueront que pour la qualification au Championnat de France.

Il n'y aura pas de cérémonie protocolaire pour cette catégorie.

Niveaux des juges pour les compétitions

Niveaux de juge pour les
compétitions interdépartementales GAM

| CATÉGORIE | NIVEAU MINIMUM | NIVEAU MINIMUM JUGE CLUB |
|--------------------------------------|--------------------|-----------------------------|
| FED B | N2 | N1 |
| FED A | N2 | N1 |
| PERF IMPOSÉES FFGYM NIVEAU 1 À 6 | D1 : N3 D2 : N2 | N1 |
| PERF CODE FIG AMÉNAGÉ ET CODE FIG | D1 : N3 D2 : N2 | N2 |

Niveaux de juge pour les
compétitions régionales GAM

| CATÉGORIE | NIVEAU MINIMUM | NIVEAU MINIMUM JUGE CLUB |
|--------------------------------------|--------------------|-----------------------------|
| FED A | N2 | N1 |
| PERF IMPOSÉES FFGYM NIVEAU 1 À 6 | D1 : N4 D2 : N3 | N1 |
| PERF CODE FIG AMÉNAGÉ ET CODE FIG | D1 : N4 D2 : N3 | N2 |



A close-up photograph of gymnastic rings, with the brand name 'AVONNO' printed vertically on the straps. The image is overlaid with a dark blue gradient that transitions into the background.

GAF

Suppression des catégories Fédéral A Régional en équipe et en individuel.

Pour cette saison, l'engagement se fait uniquement en fédérale A. A l'issue de la première étape départementale, **un classement vertical régional** sera réalisé. Des quotas de qualification définiront l'accès à deux chemins possibles :



Les catégories « Performance régionale » suivantes restent en vigueur pour la saison :

- Catégorie « Régionale 7 ans » : format 5/5/3
- Catégorie « Régionale 7-9 ans » : format 5/5/3
- Catégorie « Régionale 10-11 ans » : format 5/4/3
- Catégorie « Régionale 10-13 ans » : format 5/4/3
- Catégorie « Régionale 12-15 ans » : format 5/4/3
- Catégorie « Régionale 10 ans et + » : format 5/4/3

Les gymnastes 7-9 ans évolueront sur une poutre de 1,25 m sur tous les programmes

Création d'une catégorie individuelle Optionnel 16 ans et +

Classement des optionnels A : notez bien que les compétitions interdep et régionales sont des épreuves de sélection pour le championnat de France. Pour s'y qualifier, les gym doivent réaliser les minimas fixés par la FFG.

Les minimas ne s'appliqueront que pour la qualification au Championnat de France.

Il n'y aura pas de cérémonie protocolaire pour cette catégorie.

NIVEAUX DE JUGES GAF

| | | | DÉPARTEMENT | INTERDÉPARTEMENT OU RÉGION | RÉGION OU REGROUPEMENT | NATIONAL |
|-------------|----------|----------|---------------------------------------|---------------------------------------|---------------------------|--------------------------|
| FÉDÉRAL | NIVEAU 1 | Jury D* | Fédéral A / B | Fédéral A / B | Fédéral A | / |
| | | Jury E** | Fédéral A / B | Fédéral A / B | Fédéral A | / |
| PERFORMANCE | NIVEAU 2 | Jury D | Fédéral A / B Perf et Perf 7-9 ans | Fédéral A / B Perf et Perf 7-9 ans | Fédéral A | Fédéral A |
| | | Jury E | Tous programmes | Tous programmes | Tous programmes | Fédéral A |
| | NIVEAU 3 | Jury D | Tous programmes | Tous programmes | Tous programmes | Fédéral A Performance |
| | | Jury E | Tous programmes | Tous programmes | Tous programmes | Tous programmes |
| | NIVEAU 4 | Jury D | Tous programmes | Tous programmes | Tous programmes | Tous programmes |
| | | Jury E | Tous programmes | Tous programmes | Tous programmes | Tous programmes |

*Jury D : 15 ans minimum (né en 2011)

**Jury E : 14 ans minimum (né en 2012)

Pour les programmes performance : juge N2 obligatoire

Pour les compétitions interdépartementales en performance, une dérogation peut être accordée pour les clubs ne pouvant pas présenter un juge N2. Cette dérogation, permettant de présenter un juge de niveau 1, ne sera valable que 2 ans et devra être demandée à la responsable des juges interdépartementale 8 JOURS avant la compétition. Le club devra ensuite engager le juge sur ordojuge.



GR

NOUVEAUTES

Lors de la finale régionale en avril, il ne sera plus possible d'effectuer un second passage pour les ensembles nationaux (la possibilité d'un second passage sera uniquement proposée aux ensembles des équipes nationales avec une remplaçante).

JUSTAUCORPS

Concernant les justaucorps, la CNS a indiqué que seul le code de pointage serait appliqué.

Nous ne tiendrons compte que des règles indiquées dans celui-ci et n'en ferons aucune interprétation.

COUPE RUCHE

Afin de proposer une compétition en seconde partie de saison, les gymnastes engagé(e)s en individuel

Nationale 8/9 ans pourront se présenter lors de la Coupe Ruche qui aura lieu à Thionville le 16 Mai 2026 en même temps que la CF4.

Il s'agit d'une compétition unique, ces gymnastes ne seront pas engagé(e)s lors des finales départementales et inter-départementales.

Les gymnastes présenteront 3 enchainements : Main Libre, BALLON (comme en décembre) + un enchainement aux MASSUES (programme détaillé dans la lettre FFGym GR page 4).

Un classement par année d'âge sera établi.

Plus d'informations dans la lettre GE GR n°1



AER

Catégories régionales :

- 7-9 ans (solo / duo)
- 10-13 ans (solo / duo)
- 13 ans et + (solo / duo / groupe)

Trophée régional :

Il sera remis lors du championnat régional après l'addition pour chaque club d'un groupe Fédéral A 10-14 ans et d'un solo Fédéral A 10-14 ans.

Les vainqueurs recevront un trophée qu'ils emporteront dans leur club et le remettrons en jeu l'année suivante.



TEAMGYM

Trophée régional :

Le Trophée Régional sera remis en jeu comme chaque année.

Les points seront attribués lors de la compétition régionale :

- 1 pt par équipe engagée en Région
- 3 pts pour une médaille d'or
- 2 pts pour l'argent
- 1 pt pour le bronze
- 1 pt par équipe qui a participé au regroupement du 13/12/25
- 1 point par nouveau juge formé N1 en 2025-2026
- Points attribués pour les juges qui auront officié en inter-département ou à la région en fonction du niveau

Catégories:

Evolution dans les catégories TEAMGYM. Elles sont consultables dans les synoptiques sur notre site rubrique “Compétition” puis “Système compétitif”.



PARKOUR

4 Étapes sélectives + 1 championnat de France

Etape 1 prévue les 6 et 7 décembre 2025 à Sainte-Verge (79)

Etape 2 prévue les 7 et 8 février 2026 (lieu à définir)

Etape 3 prévue les 14 et 15 mars 2026 (lieu à définir)

Etape 4 prévue les 25 et 26 avril 2026 (lieu à définir)

Championnat de France et Trophée Fédéral les 13 et 14 juin 2025 (lieu à définir)



COMITÉ
RÉGIONAL
GRAND EST

EVOLUGYM



COMITÉ
RÉGIONAL
GRAND EST

gym+



Perspectives Gym santé

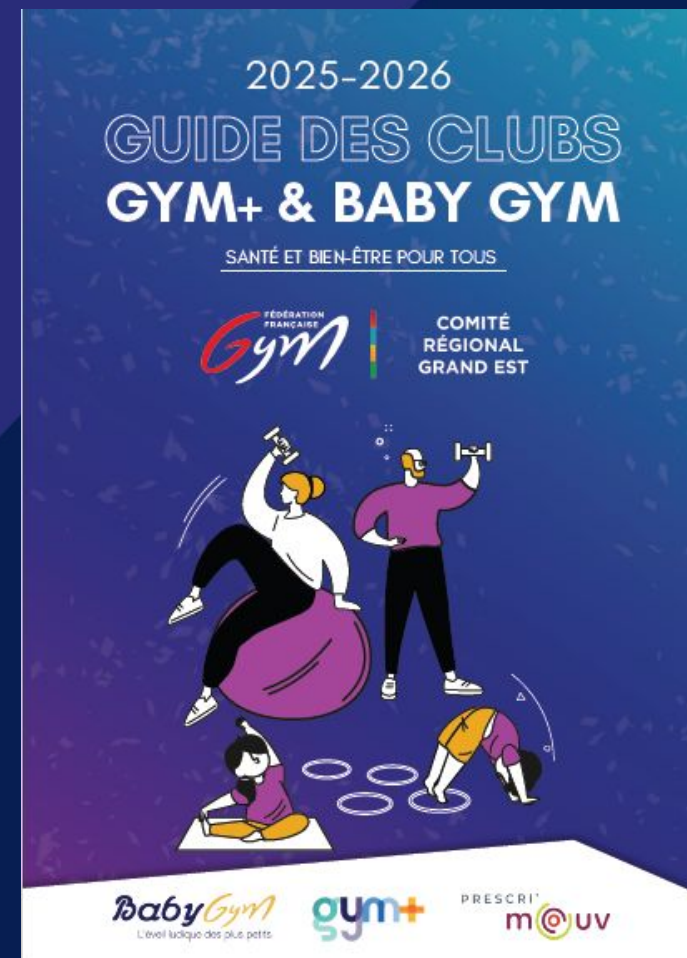
À l'issue des premiers échanges avec la Commission nationale, la Fédération s'oriente vers le secteur de la Gym Santé, en incluant le dispositif Gym+.

Guide gym+ et Baby Gym

Le guide gym+ et Baby
Gym est reconduit pour
la saison 2025-2026.

Il existe en version
dématérialisé sur le
site du Comité
Régional.

Pas de renouvellement
en 2026-2027.





COMITÉ
RÉGIONAL
GRAND EST

Baby Gym



Application mobile BabyGym

Depuis novembre 2025, BabyGym s'est doté d'une application gratuite et pensée pour accompagner les animateurs, les clubs et les structures dans l'organisation de leurs séances destinées aux tout-petits.

Elle se compose de :

- d'idées de situations pédagogiques simples et adaptés par tranches d'âge
- d'un paramétrage des différents groupes BabyGym de l'association

A noter que l'application n'est accessible qu'aux animateurs ayant le diplôme « Animateur Fédéral Baby Gym » et tous les diplômes professionnels (CQP, BP, DE).

ATTENTION : Merci de vérifier que vos diplômes soient présents sur votre licence !

Volonté d'organiser une journée d'animation
Baby Gym
sur le territoire, une par département.



Flipéo Funny Days

FÉDÉRATION
Gym FRANÇAISE
COMITÉ
RÉGIONAL
GRAND EST ET

FLIPÉO FUNNY DAYS

BABY GYM DANS LE GRAND EST

LE /10/2023
À

JOURNÉE
D'ANIMATION
BabyGym
ET RENCONTRE
INTERCLUBS

À PARTIR DE H
RENSEIGNEMENTS AUPRÈS DE
VOTRE COMITÉ DÉPARTEMENTAL
ET DE VOTRE CLUB.



Flipéo Funny Days

La Semaine Nationale de la Petite Enfance 2026 du 14 au 21 mars 2026

Thème 13^{ème} édition

Des

équilibres

14 > 21
mars 2026
Partout en France

Semaine de la Petite Enfance

Thème 13^{ème} édition

Des

équilibres

14 > 21
mars 2026
Partout en France

Le CRGGE s'est inscrit dans la dynamique de la Semaine de la Petite Enfance et invite les départements ainsi que les clubs à s'y associer également.

Le programme reste pleinement en vigueur au sein de la Fédération.

Il propose un cadre pédagogique accessible à tous, pensé pour la pratique loisir, permettant aux enfants de progresser grâce à des passages de niveaux.

Perspectives : une refonte/amélioration des contenus sont prévues prochainement.



ACCESS GYM



COMITÉ
RÉGIONAL
GRAND EST

Pratiques Éducatives et de Loisirs

Semaine Olympique et Paralympique



Semaine Olympique et Paralympique :
30 mars au 4 avril 2026

Le CR et les CD peuvent vous accompagner
dans cette démarche.

Une valise SOP sera mise à votre disposition
pour vous aider à préparer votre action.

La valise Cap Gym est un outil ludique qui permet d'animer des séances variées et originales, quelque soit le public.

Participation du Comité Régional Grand Est :

- Accompagnement pour le lancement de votre action
- La Valise

<https://drive.google.com/drive/folders/1tbFdhKERfoS0jNgWwgjgZviWQ6G-bcLZ>



CAP'GYM

Bien vivre ensemble, une gymnastique exemplaire.



CHARTRE D'ÉTHIQUE & DE DÉONTOLOGIE

Projet fédéral autour de 4 piliers:

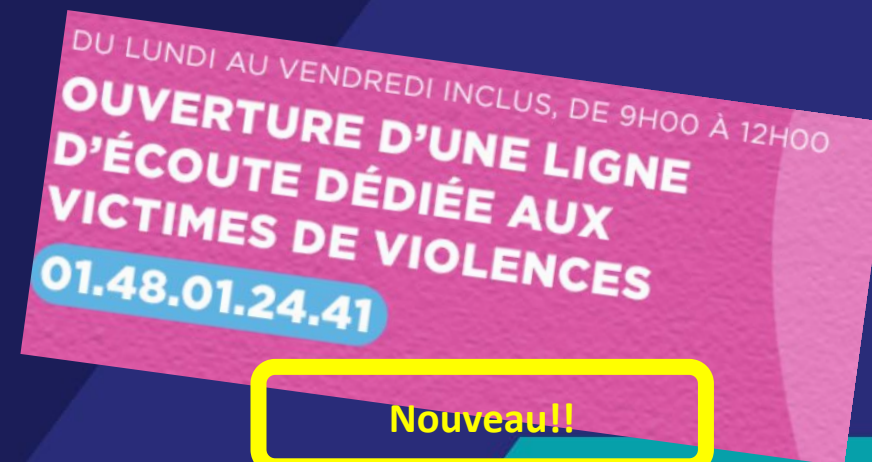
- Le contrôle d'honorabilité des encadrants et dirigeants
- Le traitement des signalements
- La généralisation des plans de prévention et la formation des encadrants
- Le développement d'outils de prévention



Le contrôle d'honorabilité des encadrants et dirigeants

- **Obligatoire chaque année** pour toutes les personnes en contact avec les enfants:
 - Dirigeants et Administratifs
 - Cadres bénévoles ou salariés, diplômés ou non, aussi les aides-animateurs
 - Juges
- Renseigner la **rubrique 8 « Honorabilité »** figurant sur sa fiche dans FFGymLicence.

Le traitement des signalements



Le traitement des signalements

MINISTÈRE
DES SPORTS,
DE LA JEUNESSE
ET DE LA VIE ASSOCIATIVE

Liberté
Égalité
Fraternité

**VOUS ÊTES VICTIME OU TÉMOIN
D'UNE VIOLENCE DANS LE SPORT**



S'interroger, c'est **AGIR**.
Écouter et signaler, c'est **RÉAGIR** et **METTRE FIN**.

#TousConcernés

17 ou 114 en cas d'urgence

119 pour signaler des situations d'enfance en danger

3018 pour les cyberviolences et le harcèlement en ligne

3114 pour la prévention du suicide

Affichage obligatoire dans
tous les gymnases

téléchargeable sur :
<https://www.sports.gouv.fr>

Plans de prévention et la formation des encadrants

- Une formation professionnelle continue (FPC) obligatoire « sportive et éthique » à destination des entraîneurs mobilisés sur le PPF.

10 heures de FAOD + 2 heures de visio + 12 heures en présentiel en région

- Une formation obligatoire relative à l'éthique pour tous les détenteurs d'une carte professionnelle exerçant dans une structure affiliée à la Fédération.

10 heures de FAOD + 2 heures de visio

- Des modules dans l'ensemble des formations initiales

Le développement d'outils de prévention

Deux mallettes sont téléchargeables sur le site de la fédération Française de Gymnastique

■ Dirigeants / Encadrants

Ils doivent leur permettre de s'informer :

- Sur les règles existantes (guides sur l'honorabilité, fiche pratique sur les procédures de traitement d'un fait délictueux...).
- Sur les bonnes pratiques à adopter (guides Colosse et Ministère des Sports).
- Sur les signaux de vigilance (réglo'sport, Colosse).
- Sur les liens utiles de signalement.

● Grand Public

Is doivent leur permettre de s'informer :

- Sur les signaux de vigilance auprès des mineurs (Réglosport, Livrets Colosse).
- Sur les liens utiles de signalement.



COMITÉ
RÉGIONAL
GRAND EST

Réponses à vos questions



Nos partenaires